



# Riduttori a Vite senza fine

---

**NMRV**<sup>®</sup> **NMRV**<sup>™</sup>  
*POWER* 

# Caratteristiche

I riduttori a vite senza fine NMRV e NMRVpower rappresentano oggi la risposta più innovativa alle esigenze del mercato in termini di **efficienza** e **flessibilità**. La nuova gamma NMRVpower, disponibile anche in versione con precoppia elicoidale, è stata progettata per garantire un alto livello di **modularità** eccezionale. Pochi modelli di base sono in grado di servire così un **ampio spettro di potenze** garantendo la massima resa produttiva.

## NMRV®



### Grandezze:

025-030-040-050-130-150

### Grandezze:

063-075-090-110



### NMRV

Predisposizione attacco motore



### NMRV-P

Predisposizione attacco motore

- Carcasa di moderna concezione con fissaggio universale in lega di alluminio pressofuso sino alla gr. 110, in ghisa grigia G200 gr. 130 e 150
- Gruppi in alluminio forniti con olio a base sintetica che ne permette il montaggio in tutte le posizioni senza modificarne la quantità di lubrificante
- Vite senza fine in acciaio cementato e temprato e corona in bronzo Cu Sn12 Ni2 (UNI7013-10)
- Profilo vite ZI (UNI4760) rettificato
- Gruppi idonei a sopportare applicazioni gravose unita a doti di particolare leggerezza
- Capacità di carico verificata secondo: ISO 14521, DIN 3996, BS 721, AGMA 6034, ISO 6336, DIN 3990, DIN 743, ISO 281
- Dalla grandezza 030 i riduttori sono verniciati con polvere epossipoliestere Blu RAL 5010 secondo DIN 1843
- Disponibile con precoppie di riduzione PC per serie NMRV, HW per serie NMRV-P
- Disponibile in versione combinata NMRV/NMRV, NMRV/NMRV-P, NMRV-P/NMRV-P e NMRV-P/NMRV
- Disponibile in versione ATEX 3GD e 2GD

## Altre Versioni



**NRV** Con albero maschio in ingresso



**NRV-P** Con albero maschio in ingresso



**NMRV/NMRV-P** Motoriduttore a vite senza fine combinato

## Motoriduttore a vite senza fine



	Coppia d'uscita $M_2$ [Nm]		Rapporto di trasmissione	
	Min	Max	Min	Max
NMRV 030	13	19	5	80
NMRV 040	29	48		
NMRV 050	55	88		
NMRV-P 063	118	160	7,5	100
NMRV-P 075	180	247		
NMRV-P 090	270	432		
NMRV-P 110	483	725		
NMRV 130	740	1.050		
NMRV 150	1.000	1.550		

- Potenze fino a 15 kW
- Rapporti di riduzione compresi tra 5 e 100
- Valore di coppia max 1.550 Nm
- Carico radiale massimo ammissibile 18.000 N

## Motoriduttore combinato a vite senza fine



	Coppia d'uscita $M_2$ [Nm]		Rapporto di trasmissione	
	Min	Max	Min	Max
NMRV 030/040	43	73	100	5.000
NMRV 030/050	79	145		
NMRV 030 / NMRV-P 063	150	271		
NMRV 040/050	120	145		
NMRV 040 / NMRV-P 063	231	271		
NMRV 040 / NMRV-P 075	352	444		
NMRV 040 / NMRV-P 090	361	700		
NMRV 050 / NMRV-P 090	560	700		
NMRV 050 / NMRV-P 110	648	1.265		
NMRV-P 063/110	1.100	1.265		
NMRV-P 063 / NMRV 130	1.123	1.760		
NMRV-P 063 / NMRV 150	1.971	2.670		

- Potenze fino a 1,85 kW
- Rapporti di riduzione compresi tra 100 e 5.000
- Valore di coppia max 2.670 Nm



# Accessori

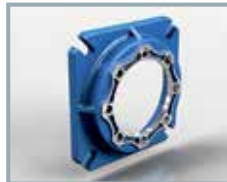
## Coperchiodi Protezione



## Flanged'Uscita

	FA	FB	FC	FD	FE
NMRV 030	•	/	/	/	/
NMRV 040	•	•	•	•	/
NMRV 050	•	•	•	•	/
NMRV-P 063	•	•	•	•	•
NMRV-P 075	•	•	/	/	/
NMRV-P 090	•	•	•	•	/
NMRV-P 110	•	•	/	/	/
NMRV 130	•	/	/	/	/
NMRV 150	•	/	/	/	/

• Disponibile  
/ Non disponibile



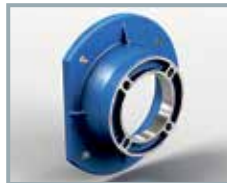
FA



FB



FC



FD



FE

## Alberod'Uscita



Albero lento semplice



Albero lento doppio

## BracciodiReazione



## Limitatore di Coppia

Disponibile in versione NMRL 050 e NMRL-P 063-075-090



## Altri Accessori

- Anelli di tenuta in Viton
- Lubrificanti per alte/basse temperature e per settore alimentare
- Tappi Carico/Scarico/Sfiato/Livello Olio
- Uscite Rinforzate

## Motoriduttore a vite senza fine NMRV con precoppia HA31



- HA31 è il nuovo riduttore coassiale monostadio utilizzato come precoppia per i riduttori a vite senza fine NMRV040 e NMRV050; può anche essere fornito come gruppo separato da montare su qualsiasi tipo di motoriduttore predisposto
- Carcasa in lega d'alluminio pressofuso; ingranaggi in acciaio 20MnCr5 (UNI7846) cementato e temprato con profilo sbarbato
- Disponibile come non verniciato e verniciato con polvere epossipoliestere Blu RAL 5010
- Potenze fino a 1,1 kW e taglie motore fino alla grandezza 080
- Rapporti di riduzione compresi tra 22,08 e 315
- Valore di coppia massima del gruppo precoppia-riduttore 206 Nm

## Motoriduttore a vite senza fine NMRV-P con precoppia HW



- I gruppi precoppia denominati HW sono due: HW030 che può essere montato sui riduttori NMRVpower 063-075 e HW040 che può essere montato su riduttori NMRVpower 090-110
- La costruzione della precoppia è modulare, pertanto può essere fornita predisposta per vari attacchi motore con flangia in B5-B14
- Carcasa in lega di alluminio. Ingranaggi in acciaio 20MnCr5 (UNI7846) cementati, temprati, rinvenuti e accuratamente sbarbati
- Potenze fino a 1,85 kW e taglie motore fino alla grandezza 090
- Rapporti di riduzione compresi tra 22,08 e 1.083,33
- Valore di coppia massima del gruppo precoppia-riduttore 1.189 Nm



# WORLDWIDE



## Subsidiaries

**Germany**

**France**

**Spain**

**United Kingdom**

**Denmark**

**USA**

**China**

**India**



Italy

Australia

Benelux

Bulgaria

China

Finland

France

India

Ireland

Israel

Lithuania

Malaysia

Netherlands

Poland

Portugal

South Korea

Spain

Sweden

Turkey

United Kingdom

Ukraine

USA

