

---

# NEW

---



# Riduttori Pendolari



**MOTOVARIO**<sup>®</sup>

HEART OF MOTION

a TECO Group company

Progettati appositamente per applicazioni in cui sia implicato il trasporto mediante nastro convogliatore o coclea, trovano impiego in molteplici campi industriali. I riduttori pendolari della serie S, disponibili nella sola versione in ghisa dalla grandezza 050 alla 150, consentono un'ampia gamma di rapporti di riduzione garantendo la massima efficienza in qualsiasi condizione di lavoro. **La nuova serie S viene integrata con due nuove grandezze, 140 e 150**, con l'obiettivo di estendere il montaggio pendolare a potenze superiori.

## Grandezze:

### 050 - 060 - 080 - 100 - 125

- Carcassa universale
- Versioni:
  - S... C Montaggio piede-flangia / Albero Cavo
  - S... D Montaggio piede-flangia / Albero Pieno
  - S... L Montaggio piede-flangia / Albero Calettatore
- 2 e 3 stadi di riduzione
- Modularità
- Ingranaggi in acciaio cementato e temprato con profilo sbarbato o rettificato
- Carcasse in ghisa grigia EN-GJL-200 ad elevata resistenza ottimizzate mediante analisi FEM
- Capacità di carico calcolate secondo ISO 6336, DIN 3990 e AGMA 2001
- Verniciati con polvere epossipoliestere Blu RAL 5010 secondo DIN 1843
- Disponibile in versione ATEX 3GD e 2GD

## Grandezze:

### 140 - 150

- Carcassa universale
- Versioni:
  - S... C Montaggio piede-flangia / Albero Cavo
  - S... L Montaggio piede-flangia / Albero Calettatore
- 2 e 3 stadi di riduzione
- Ingranaggi in acciaio cementato e temprato con profilo rettificato
- Carcasse in ghisa grigia EN-GJL-200
- Capacità di carico calcolate secondo ISO 6336, DIN 3990 e AGMA 2001
- I riduttori sono forniti senza lubrificante
- Verniciati con polvere epossipoliestere Blu RAL 5010 secondo DIN 1843



**S 050-060-080-100-125**



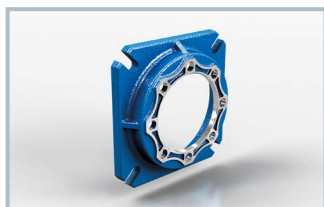
**S 140-150**

|      | *Ø [mm] | Coppia d'uscita M <sub>2</sub> [Nm] | Rapporto di trasmissione |        |
|------|---------|-------------------------------------|--------------------------|--------|
|      |         | Max                                 | Min                      | Max    |
| S050 | 30      | 350                                 | 8,63                     | 314,21 |
| S060 | 35      | 600                                 | 8,00                     | 267,16 |
| S080 | 40 - 45 | 1.000                               | 7,34                     | 360,58 |
| S100 | 45 - 50 | 1.600                               | 8,06                     | 394,69 |
| S125 | 55 - 60 | 3.000                               | 8,48                     | 238,93 |
| S140 | 65 - 70 | 4.800                               | 4,11                     | 273,41 |
| S150 | 80 - 90 | 9.500                               | 4,06                     | 253,35 |

\* Il diametro dell'albero lento disponibile può variare in funzione del numero degli stadi del riduttore

- Potenze da 0,12 kW a 45 kW con motore trifase 4 poli
- Rapporti di riduzione compresi tra 4,06 e 394,69
- Valore di coppia max 9.500 Nm
- Carico radiale massimo ammissibile 30.000 N

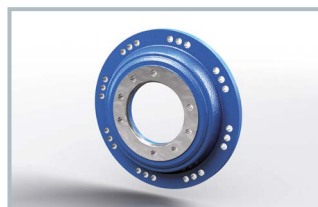
## Flanged'Uscita



FA



FB - FC



FG

|      | FA | FB | FC | FG |
|------|----|----|----|----|
| S050 | •  | •  | /  | /  |
| S060 | •  | •  | /  | /  |
| S080 | •  | •  | •  | /  |
| S100 | •  | •  | •  | /  |
| S125 | •  | •  | •  | /  |
| S140 | /  | /  | /  | •  |
| S150 | /  | /  | /  | •  |

• Disponibile / Non disponibile

## AltriAccessori

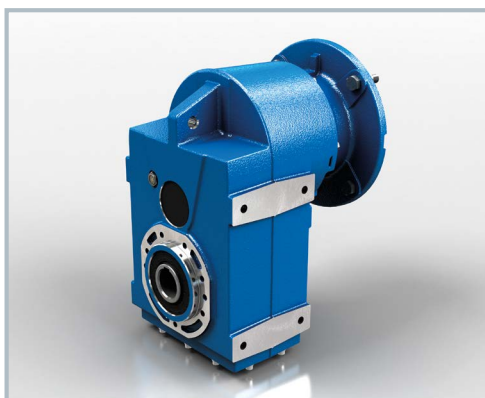
S050-S125

S140-S150

|   |   |   |
|---|---|---|
| • Albero pieno in uscita doppio         | / | • |
| • Albero pieno in uscita semplice       | • | • |
| • Braccio di reazione                   | / | • |
| • Bullone di reazione                   | • | • |
| • Calettatore                           | • | • |
| • Dispositivo antiretro                 | • | • |
| • Kit di montaggio/smontaggio           | • | / |
| • Tenute rinforzate su albero in uscita | • | / |
| • Tenute viton                          | • | • |

• Disponibile / Non disponibile

# Versioni



## S 050-125

Predisposizione attacco motore (IEC)

## PS 050-125

Predisposizione attacco motore (IEC/NEMA) con giunto elastico



## S 140-150

Predisposizione attacco motore (IEC/NEMA)



## CS 050-125

Con motore compatto (IEC)



## S 140-150

Con motore (IEC)



## IS 050-125

Con albero maschio in ingresso



## IS 140-150

Con albero maschio in ingresso



## Subsidiaries

Germany

France

Spain

United Kingdom

Denmark

USA

China

India



Italy

Australia

Benelux

Bulgaria

China

Finland

France

India

Ireland

Israel

Lithuania

Malaysia

Netherlands

Poland

Portugal

South Korea

Spain

Sweden

Turkey

United Kingdom

Ukraine

USA